

## DER FAHRSIMULATOR

Unsere Fahrsimulatoren für PKW, Bus und LKW der neuesten Generation bereiten dich ganz ohne Stress und Angst auf die ersten Fahrstunden vor. Hier kannst du das Anfahren, Schalten und Lenken trainieren, bevor es auf die Straße geht. Das schont nicht nur Nerven, sondern macht auch noch Spaß.



Simulator 360°simdrive III - immer neueste Generation

## DER INTENSIVKURS

Für alle, die beruflich oder schulisch stark eingebunden sind und ihre Zeit nicht immer frei einteilen können, bieten wir die Fahrausbildung auch in einem 12-tägigen Intensivkurs an. Gerne informieren wir euch hierüber in einem persönlichen Gespräch.



## UNSERE LEISTUNGEN

- PKW-, Anhänger-, LKW- und Motorradausbildung
- Handikapausbildung (PKW und Motorrad)
- Fahrsimulatoren (PKW und LKW)
- Ferien- und individuelle Intensivkurse
- Online Fahrstundenplaner
- Erste Hilfe-Kurse
- Ausbildung zum:  
Auslieferungs- und Servicefahrer (TQ2) und Berufskraftfahrer (TQ1)
- Gabelstaplerführerschein
- Aufbauseminare ASF
- Punkteabbauseminare FES

## UNSERE ÖFFNUNGSZEITEN

Montag 17:00 - 18.30 Uhr  
Dienstag, Mittwoch, Donnerstag  
10.00 - 13.00 Uhr und 15.00 - 18.00 Uhr,  
und nach Vereinbarung.

## THEORETISCHER UNTERRICHT

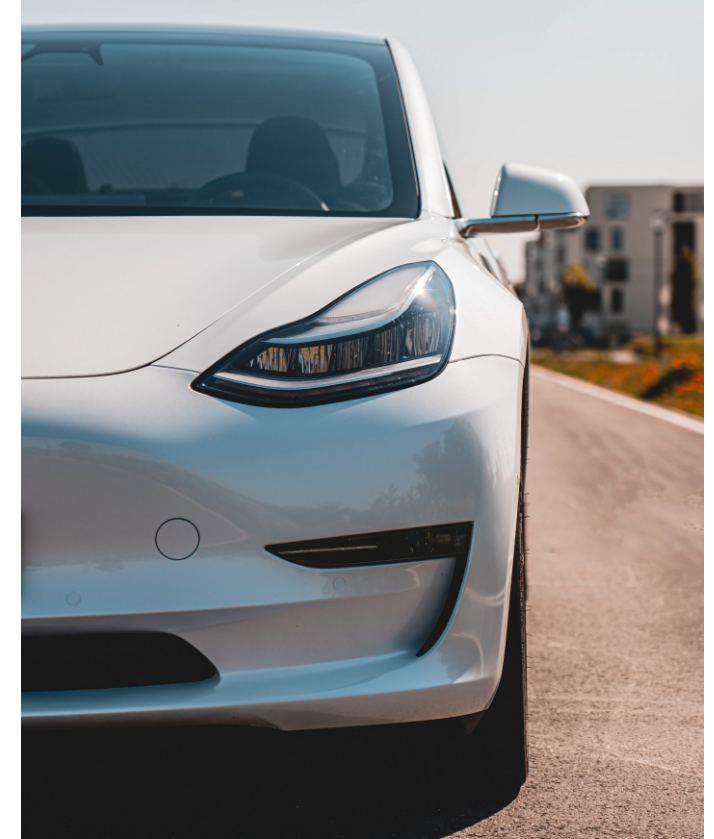
Montag - Donnerstag 18.30 - 20.00 Uhr  
Bitte die jeweilige Klasse beachten.

## UNSERE ADRESSE

Monschauer Straße 35  
41068 Mönchengladbach  
Telefon: 02161 / 20 91 95  
Mobil: 0171 / 421 38 51  
klaus@bongartz-fahrschule.de  
www.bongartz-fahrschule.de

*Fahrschule*  
Bongartz

powered by



SEIT 1995 IN MÖNCHENGLADBACH  
EIGENER ÜBUNGSPLATZ  
"STARTE JETZT MIT UNS DURCH!"

## DIE PKW-AUSBILDUNG

Ob mit Schaltung oder Automatik - wir helfen euch dabei, euch sicher im Straßenverkehr fortzubewegen. Mit unserem modernen Fuhrpark (auch Elektro) garantieren wir dabei Fahrspaß pur.



VW T6 Multivan



Tesla Model 3



VW Id3



VW T-Roc

## ERSTE HILFE UND SEHTEST

In unseren Erste Hilfe-Kursen lernt ihr z.B. die entscheidenden lebensrettenden Handgriffe, wie die Rettungskette richtig funktioniert und was sonst in Notfällen zu tun ist.



FAHRSCHULE  
CAMPUS 360°

JETZT DIE VERBINDUNG HALTEN

### CAMPUS 360° APP

Mit unserer App hast du alles rund um deine Ausbildung im Blick. Unterrichtsteilnahme, Ausbildung, Lernstand, Kosten.



## DIE ANHÄNGERAUSBILDUNG

Auch wer die Anhängerfahrerlaubnis erlangen will, ist bei uns genau richtig. Wir machen euch mit der Fahrweise vertraut und bringen euch bei, was man zu beachten hat.



Auch die Reiter\*innen sind bei uns genau richtig. Damit ihr immer sicher mit eurem treuen Begleiter unterwegs seid.

## DIE MOTORRADAUSBILDUNG

30 Jahre Erfahrung machen uns zum absoluten Profi. Wir schulen von Motorrad zu Motorrad und bei entsprechender Witterung fahren wir die Sonderfahrten durch die Eifel. So wird schon die Fahrausbildung zum Erlebnis.



### DER ANTRAG BEIM STVA

Folgende Unterlagen werden für den Antrag beim Straßenverkehrsamt benötigt:

- 1 biometrisches Passbild
- Amtlicher Sehtest
- Bescheinigung über Erste Hilfe
- Gesundheitsbogen
- Vorlage des Personalausweises oder Reisepasses
- Behördengebühr

Der **Erste Hilfe-Kurs** kann samstags bei uns in der Fahrschule besucht werden. Auch zur Auffrischung.

*Fahrschule*  
Bongartz

powered by



## PREISE

### Grundbeträge

- Grundbetrag für alle Klassen € 450,00
- Grundbetrag für Klasse BE € 200,00
- Grundbetrag für Doppelklassen € 500,00
- Grundbetrag Intensivkurs € 800,00
- Erweiterung ohne Theorie, Umschreibung § 31 und Fahrschulwechsel € 200,00
- Schulung Anhänger B96 € 500,00
- Schulung 125er B196 € 850,00
- Paket „Schaltkompetenz“ € 700,00
- Lehrmaterial „Click & Learn“ € 69,00

### Fahrstunde je 45 min

- Klasse B € 65,00
- Fahrsimulator € 0,00
- Klasse BE € 70,00
- Klasse A, A2, A1 € 70,00
- Klasse AM € 65,00

### Sonderfahrt je 45 min

- Klasse B € 65,00
- Klasse BE € 70,00
- Klasse A, A2, A1 € 70,00

### Vorstellung praktische Prüfung

- Klasse B € 185,00
- Klasse BE € 195,00
- Klasse A, A2, A1 € 205,00
- Klasse AM € 185,00

### TÜV-Gebühren

- Theorie € 24,99
- Praxis Klasse B, BE, AM € 129,83
- Praxis Klasse A, A1, A2 € 162,67

Stand Januar 2024